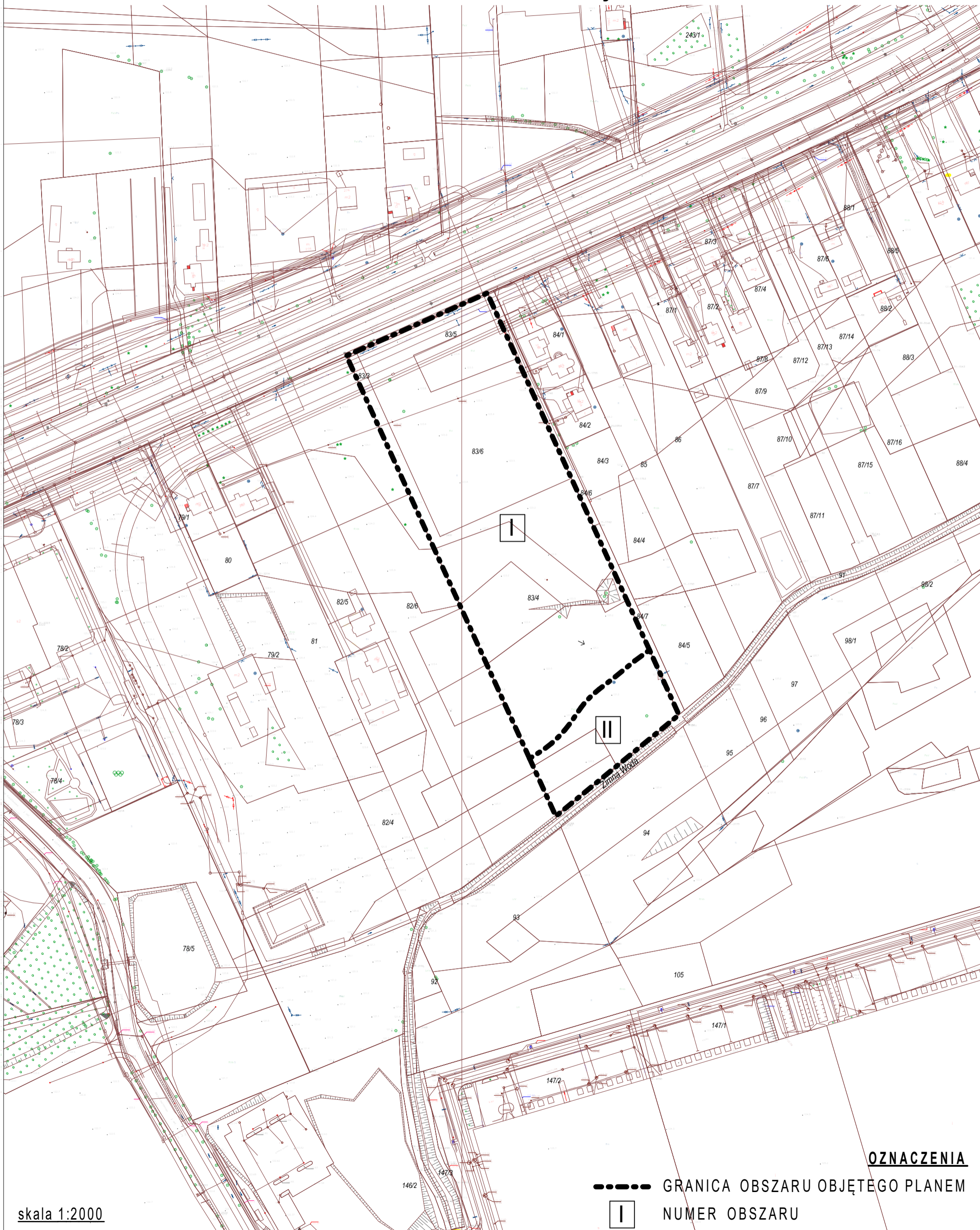


**ZAŁĄCZNIK do Uchwały Nr VI.62.2019**

**Rady Gminy Nadarzyn z dnia 27 lutego 2019 r.**

**w sprawie zmiany uchwały Nr XXIV.322.2016 Rady Gminy Nadarzyn z dnia 30 listopada 2016 r.  
w sprawie przystąpienia do sporządzenia miejscowego planu zagospodarowania przestrzennego  
dla działek nr ew. 83/1 i 83/2 we wsi Rusiec w Gminie Nadarzyn**



skala 1:2000

**OZNACZENIA**

- GRANICA OBSZARU OBJĘTEGO PLANEM
- I** NUMER OBSZARU