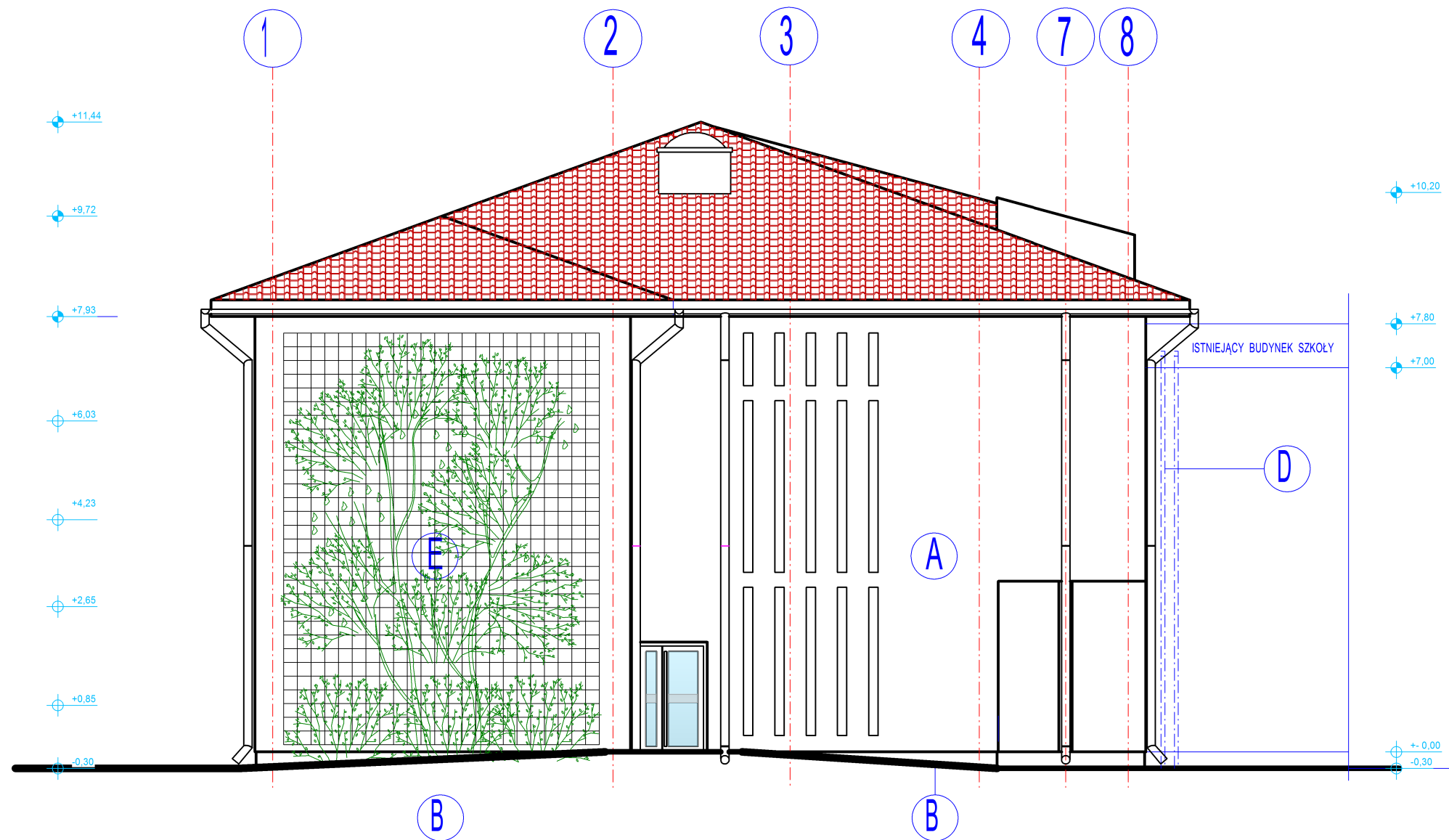


Elewacja Zachodnia



- A** Systemowa wyprawa elewacyjna na siatce
- B** Systemowa wyprawa elewacyjna na siatce wykończona tynkiem mozaikowym
- C** Krata okienna
- D** Piłkochwyty
- E** Kratka do porostu pnączami na elewacji typu A

UWAGA:

Kolorystyka elewacji do decyzji Inwestora na etapie realizacji.

Inwestor:		GMINA NADARZYN ul. Mszczonowska 24, 05-830 Nadarzyn		
Opracowanie:		PROJEKT BUDOWLANY ROZBUDOWY BUDYNKU SZKOŁY PODSTAWOWEJ W MŁOCHOWIE przy ul. Mazowieckiej 46 dz. nr ew. 83 gmina Nadarzyn		
Branża:		ARCHITEKTURA		
Treść rysunku:		ELEWACJA ZACHODNIA		
AUTOR:	Uprawnienia	Podpis:	SKALA	Nr rysunku
mgr inż arch Jerzy Semeniuk	St-347/75		1:100	A9
tech Artur Wojtachnik			DATA:	
SPRAWDZIŁ:	Uprawnienia	Podpis:	06-2017r.	
mgr inż arch Teresa Firlej	26/U/01			