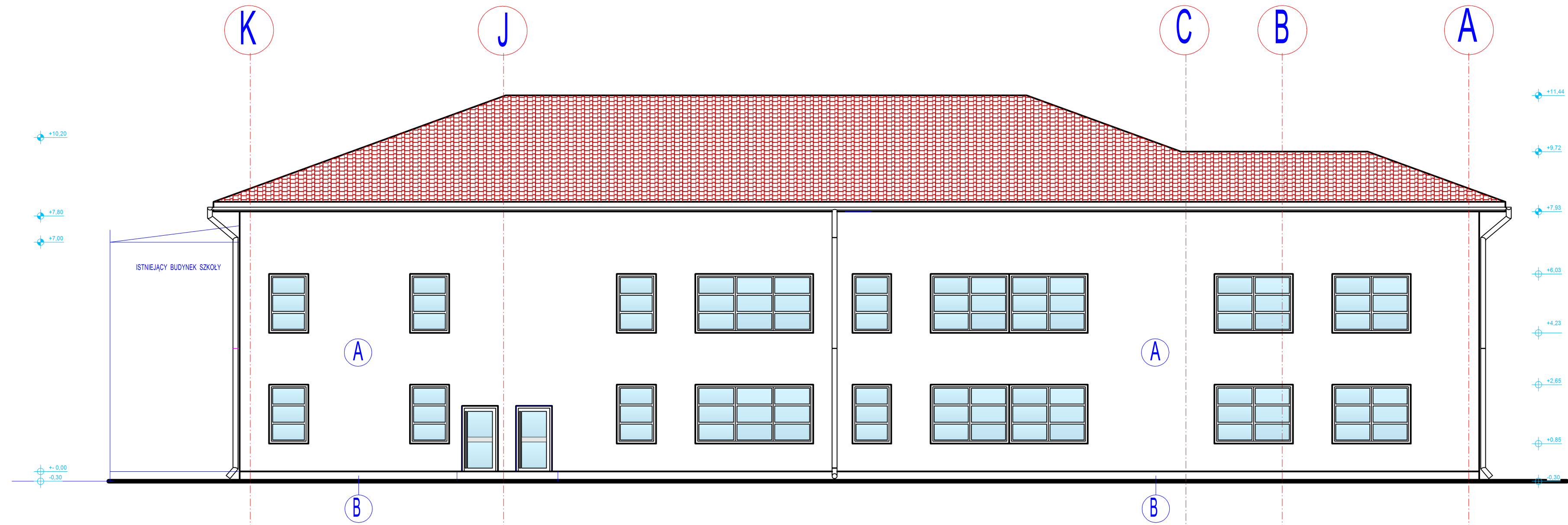


Elewacja Północna



- A** Systemowa wyprawa elewacyjna na siatce
- B** Systemowa wyprawa elewacyjna na siatce wykończona tynkiem mozaikowym
- C** Krata okienna
- D** Piłkochwyty

UWAGA:
Kolorystyka elewacji do decyzji Inwestora na etapie realizacji.

| | | | | | | | | | |
|-----------------------------|--|-------------|---------|-----------|---|--|------------|--|--|
| Inwestor: | | | | | GMINA NADARZYN ul. Mszczonowska 24, 05-830 Nadarzyn | | | | |
| Opracowanie: | | | | | PROJEKT BUDOWLANY ROZBUDOWY BUDYNKU SZKOŁY PODSTAWOWEJ W MLOCHOWIE przy ul. Mazowieckiej 46 dz. nr ew. 83 gmina Nadarzyn | | | | |
| Branża: | | | | | ARCHITEKTURA | | | | |
| Tresc rysunku: | | | | | ELEWACJA PÓŁNOCNA | | | | |
| AUTOR: | | Uprawnienia | Podpis: | SKALA | Nr rysunku | | | | |
| mgr inż arch Jerzy Semeniuk | | St-347/75 | | 1:100 | | | | | |
| tech Artur Wojtachnik | | | | DATA: | | | | | |
| SPRAWDZIŁ: | | Uprawnienia | Podpis: | 06-2017r. | | | | | |
| mgr inż arch Teresa Firlej | | 26/U/01 | | | | | A10 | | |