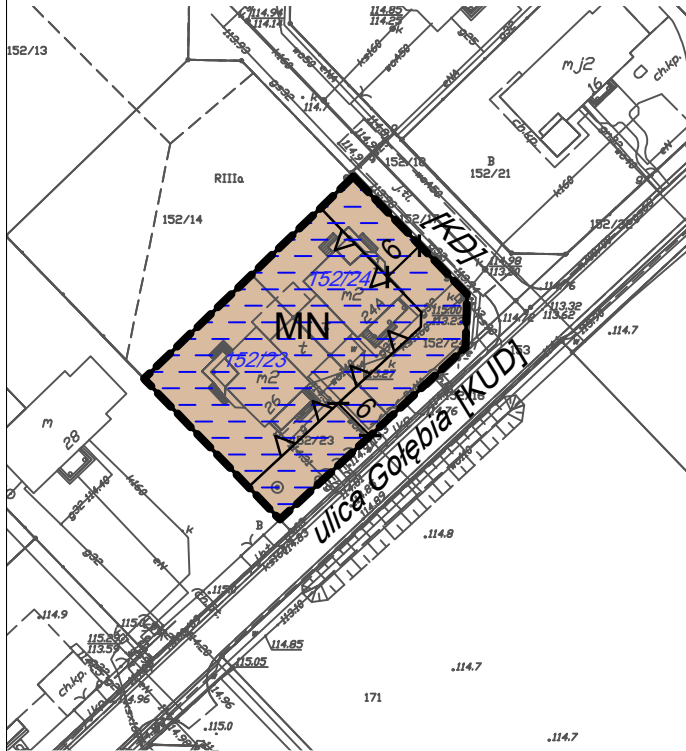
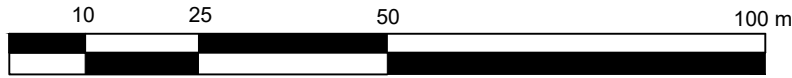




MIJSCOWY PLAN ZAGOSPODAROWANIA PRZESTRZENNEGO DLA DZIAŁEK NR EW. 152/23 I 152/24 WE WSI KAJETANY W GMINIE NADARZYN

ZAŁĄCZNIK NR 1 DO UCHWAŁY NR RADY GMINY NADARZYN Z DNIA

SKALA 1:1000



USTALENIA PLANU

- granica obszaru objętego planem miejscowym
- linie rozgraniczające tereny o różnym przeznaczeniu lub różnych zasadach zagospodarowania
- nieprzekraczalne linie zabudowy
- wymiary w metrach

PRZEZNACZENIE TERENU

- teren zabudowy mieszkaniowej jednorodzinnej

OZNACZENIA INFORMACYJNE

- obszar występowania urządzeń melioracji wodnych
- 152/23 numery ewidencyjne działek
- ulica Golebia nazwy ulic
- [KUD] droga dojazdowa położona poza granicami planu
- [KD] dojazd - ciąg pieszo-jezdny położony poza granicami planu

Oznaczenia

I Granice

- granica gminy
- granica obszaru objętego Uchwałą Nr XXI.262.2016

II Polityka planistyczna

- przeznaczenie terenów

- tereny zabudowy mieszkaniowej wielorodzinnej i usług
- tereny zabudowy mieszkaniowej jednorodzinnej i usług
- tereny zabudowy mieszkaniowej jednorodzinnej ekstensywnej i usług
- tereny zabudowy mieszkaniowej jednorodzinnej
- tereny zabudowy mieszkaniowej jednorodzinnej na działkach z gruntem leśnym
- tereny zabudowy wielofunkcyjnej - Centrum Nadarzynia
- tereny usług
- tereny usług, produkcji i magazynów
- tereny usług, produkcji, magazynów i działalności związanej z logistyką
- tereny infrastruktury technicznej
- tereny placów
- tereny obsługi komunikacji samochodowej
- tereny parków leśnych
- tereny leśne
- tereny wskazane do zalesień
- tereny zieleni chronionej
- tereny zieleni urządzonej
- tereny ogrodów działkowych
- tereny cmentarzy
- tereny rolnicze z zabudową zagrodową
- tereny rolnicze
- tereny produkcji rolniczej i przetwórstwa rolno-spożywczego
- tereny wód powierzchniowych

III Środowisko przyrodnicze

- rezerваты przyrody
- Warszawski Obszar Chronionego Krajobrazu WOChK - strefa zwykła
- Warszawski Obszar Chronionego Krajobrazu WOChK - strefa ochrony urbanistycznej
- Warszawski Obszar Chronionego Krajobrazu WOChK - strefa ochrony ekologicznej
- granice stref zieleni wolnych od zabudowy wzdłuż rzek dla kształtowania powiązań przyrodniczo-krajobrazowych
- pomniki przyrody - aleja drzew
- pomniki przyrody - drzewa
- powiązania przyrodnicze o znaczeniu ponadlokalnym
- powiązania przyrodnicze o znaczeniu lokalnym

IV Środowisko kulturowe

Gminna ewidencja zabytków, w tym:

- tereny wpisane do rejestru zabytków
- obiekty wpisane do rejestru zabytków
- tereny wpisane do ewidencji zabytków
- obiekty wpisane do ewidencji zabytków
- stanowiska archeologiczne

Obiekty wskazane do ochrony w studium:

- strefa ochrony konserwatorskiej - obszar Rynku w Nadarzynie
- krzyże, kapliczki, pomniki i tablice pamiątkowe

V Komunikacja

Układ drogowy

- drogi ekspresowe - S
- drogi główne - G
- drogi zbiorcze - Z
- drogi lokalne - L
- ważniejsze drogi dojazdowe - D
- węzły
- wiadukty
- kładki dla pieszych
- ścieżki rowerowe

VI Infrastruktura techniczna

- linie elektroenergetyczne 110 kV (w realizacji) i 220 kV

VII Inwestycje celu publicznego

o znaczeniu ponadlokalnym

- infrastruktura komunikacyjna - inwestycje związane z budową i modernizacją dróg
- infrastruktura techniczna z zakresu elektroenergetyki: - linie elektroenergetyczna 110 kV - w realizacji
- projektowana stacja energetyczna 110/15 kV
- zbiorniki retencyjne

o znaczeniu lokalnym

- ujęcia wody
- oczyszczalnie ścieków
- przepompownie ścieków
- obiekty oświetlenia
- obiekty zdrowia
- obiekty sportowe
- tereny zieleni parkowej i parków wiejskich
- świetlice wiejskie

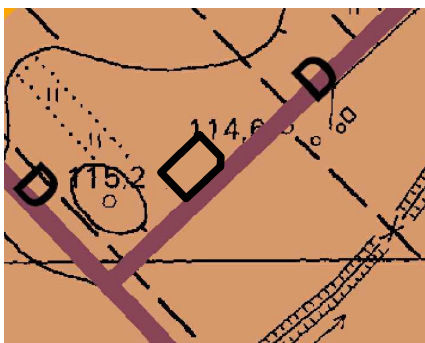
VIII Obszary o obowiązkiem sporządzenia miejscowego planu zagospodarowania przestrzennego

- centra obszarów
- obszary przestrzeni publicznych
- obszary wymagające zmiany przeznaczenia gruntów rolnych na cele nierolnicze
- obszary wymagające zmiany przeznaczenia gruntów leśnych na cele nieleśne

IX Obszary zagrożeń i ograniczeń w zagospodarowaniu

- obszary szczełogólnego zagrożenia powodzią, w tym:
 - granice wody 100 letniej
 - granice wody 10 letniej
- strefy sanitarne od cmentarzy
- granice pasa technologicznego linii elektroenergetycznych
- strefa ochrony sanitarnej pośredniej ujęcia wody

WYRYS ZE STUDIUM UWARUNKOWAŃ I KIERUNKÓW ZAGOSPODAROWANIA PRZESTRZENNEGO GMINY NADARZYN



granica obszaru objętego planem miejscowym