



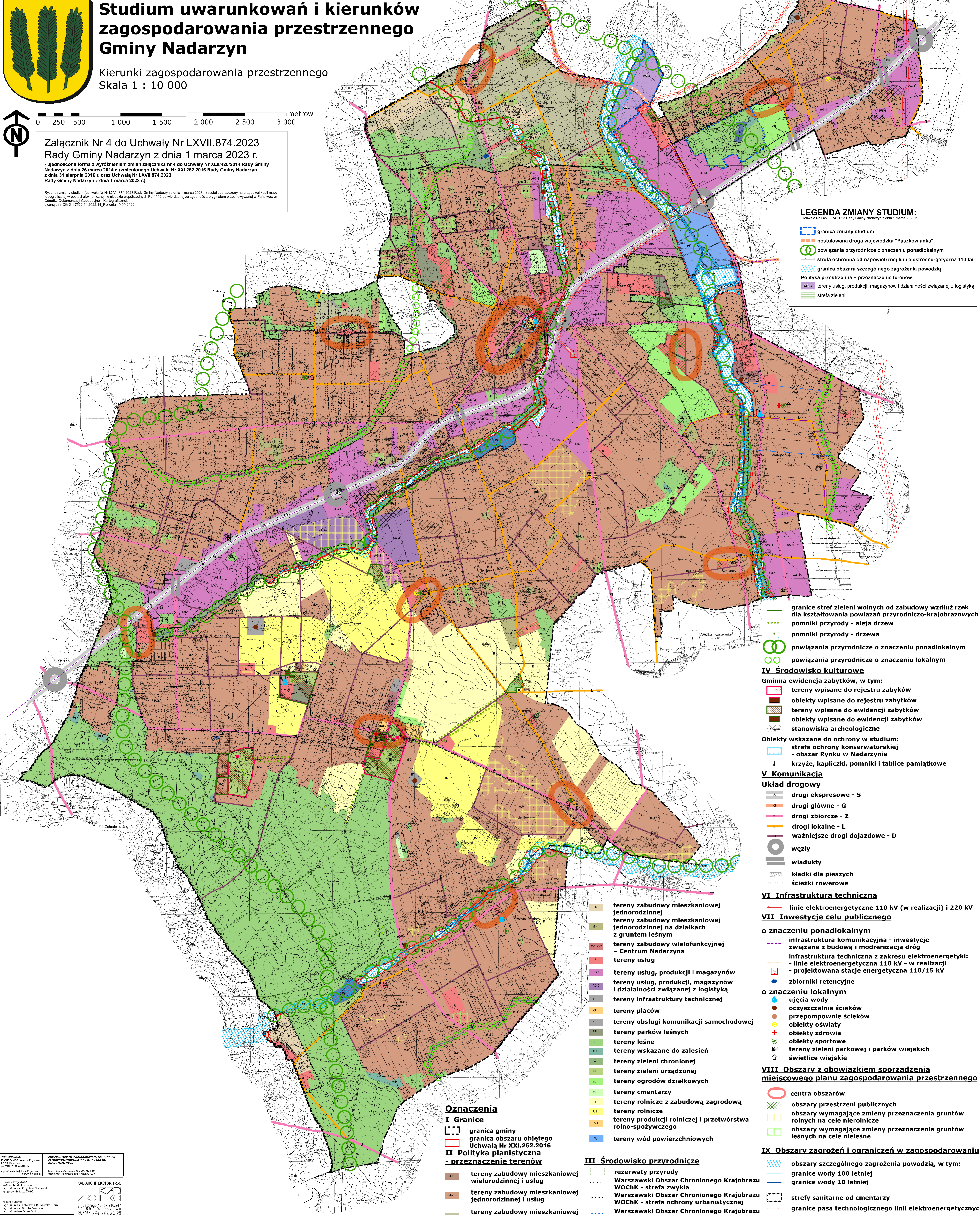
Studium uwarunkowań i kierunków zagospodarowania przestrzennego Gminy Nadarzyn

Kierunki zagospodarowania przestrzennego
Skala 1 : 10 000



Załącznik Nr 4 do Uchwały Nr LXVII.874.2023 Rady Gminy Nadarzyn z dnia 1 marca 2023 r.
- ujednolicona forma z wyróżnieniem zmian załącznika nr 4 do Uchwały Nr XLIII.420/2014 Rady Gminy Nadarzyn z dnia 26 marca 2014 r. (zmienionej Uchwałą Nr XXI.262.2016 Rady Gminy Nadarzyn z dnia 31 sierpnia 2016 r. oraz Uchwałą Nr LXVII.874.2023 Rady Gminy Nadarzyn z dnia 1 marca 2023 r.).

Rysunek zmiany studium (uchwała Nr LXVII.874.2023 Rady Gminy Nadarzyn z dnia 1 marca 2023 r.) został sporządzony na urzędowej kopii mapy topograficznej w postaci elektronicznej, w układzie współrzędnych PL-1992 potwierdzonej za zgodność z oryginałem przechowywanej w Państwowym Ośrodku Dokumentacji Geodezyjnej i Kartograficznej. Licencja nr CG-G-17022-84.2022-14, p z dnia 19.09.2022 r.



LEGENDA ZMIANY STUDIUM:
(Uchwała Nr LXVII.874.2023 Rady Gminy Nadarzyn z dnia 1 marca 2023 r.)

- granicza zmiany studium
- postulowana droga wojewódzka "Paszkowianka"
- powiązania przyrodnicze o znaczeniu ponadlokalnym
- strefa ochronna od napowietrznej linii elektroenergetycznej 110 kV
- granicza obszaru szczególnego zagrożenia powodzią
- Polityka przestrzenna - przeznaczenie terenów:
 - tereny usług, produkcji, magazynów i działalności związanej z logistyką
 - strefa zieleni

- granicze stref zieleni wolnych od zabudowy wzdłuż rzek dla kształtowania powiązań przyrodniczo-krajobrazowych
- pomniki przyrody - aleja drzew
- pomniki przyrody - drzewa
- powiązania przyrodnicze o znaczeniu ponadlokalnym
- powiązania przyrodnicze o znaczeniu lokalnym

IV Środowisko kulturowe
Gminna ewidencja zabytków, w tym:

- tereny wpisane do rejestru zabytków
- obiekty wpisane do rejestru zabytków
- tereny wpisane do ewidencji zabytków
- obiekty wpisane do ewidencji zabytków
- stanowiska archeologiczne

Obiekty wskazane do ochrony w studium:
strefa ochrony konserwatorskiej - obszar Rynku w Nadarzynie
krzyże, kapliczki, pomniki i tablice pamiątkowe

V Komunikacja
Układ drogowy

- drogi ekspresowe - S
- drogi główne - G
- drogi zbiorcze - Z
- drogi lokalne - L
- ważniejsze drogi dojazdowe - D
- węzły
- wiadukty
- kładki dla pieszych
- ścieżki rowerowe

VI Infrastruktura techniczna
linie elektroenergetyczne 110 kV (w realizacji) i 220 kV

VII Inwestycje celu publicznego
o znaczeniu ponadlokalnym

- infrastruktura komunikacyjna - inwestycje związane z budową i modernizacją dróg
- infrastruktura techniczna z zakresu elektroenergetyki:
 - linie elektroenergetyczne 110 kV - w realizacji
 - projektowana stacja energetyczna 110/15 kV
- zbiorniki retencyjne

o znaczeniu lokalnym

- ujęcia wody
- oczyszczalnie ścieków
- przepompownie ścieków
- obiekty oświaty
- obiekty zdrowia
- obiekty sportowe
- tereny zieleni parkowej i parków wiejskich
- świetlice wiejskie

VIII Obszary z obowiązkami sporządzenia miejscowego planu zagospodarowania przestrzennego

- centra obszarów
- obszary przestrzeni publicznych
- obszary wymagające zmiany przeznaczenia gruntów rolnych na cele nierolnicze
- obszary wymagające zmiany przeznaczenia gruntów leśnych na cele nieleśne

IX Obszary zagrożeń i ograniczeń w zagospodarowaniu

- obszary szczególnego zagrożenia powodzią, w tym:
 - granicze wody 100 letniej
 - granicze wody 10 letniej
- strefy sanitarne od cmentarzy
- granicze pasa technologicznego linii elektroenergetycznych
- strefa ochrony sanitarnej pośredniej ujęcia wody

Oznaczenia

I Granice

- granicza gminy
- granicza obszaru objętego Uchwałą Nr XXI.262.2016

II Polityka planistyczna - przeznaczenie terenów

- M1 tereny zabudowy mieszkaniowej wielorodzinnej i usług
- M2 tereny zabudowy mieszkaniowej jednorodzinnej i usług
- M3 tereny zabudowy mieszkaniowej jednorodzinnej ekstensywnej i usług
- M4 tereny zabudowy mieszkaniowej jednorodzinnej na działkach z gruntem leśnym
- M5 tereny zabudowy wielofunkcyjnej - Centrum Nadarzyna
- U tereny usług
- AG1 tereny usług, produkcji i magazynów
- AG2 tereny usług, produkcji, magazynów i działalności związanej z logistyką
- IT tereny infrastruktury technicznej
- SP tereny placów
- KS tereny obsługi komunikacji samochodowej
- PK tereny parków leśnych
- ZL tereny leśne
- ZL1 tereny wskazane do zalesień
- Z tereny zieleni chronionej
- ZP tereny zieleni urządzonej
- ZD tereny ogrodów działkowych
- ZC tereny cmentarzy
- R tereny rolnicze z zabudową zagrodową
- R1 tereny rolnicze
- R.U tereny produkcji rolniczej i przetwórstwa rolno-spożywczego
- W tereny wód powierzchniowych

III Środowisko przyrodnicze

- rezerваты przyrody
- Warszawski Obszar Chronionego Krajobrazu WOChK - strefa zwykła
- Warszawski Obszar Chronionego Krajobrazu WOChK - strefa ochrony urbanistycznej
- Warszawski Obszar Chronionego Krajobrazu WOChK - strefa ochrony ekologicznej

WYKONAWCA:
ZBIOROWA FIRM WSPÓLNIE PRACUJĄCYCH
00-700 Warszawa
ul. Wesoła 13 lok. 10
REG. SĄD. WARSZAWA, XII KRS 0000142014
REG. GOS. WARSZAWA, XII KRS 0000142014
REG. GOS. WARSZAWA, XII KRS 0000142014

ZAMAWIAJĄCY:
RADA GMINY NADARZYN
ul. Nadarzyn 10
05-120 Nadarzyn

WYKONAWCA:
KAD ARCHITEKCI Sp. z o.o.
ul. Białogóra 10 lok. 240/047
05-120 Nadarzyn
REG. SĄD. WARSZAWA, XII KRS 0000142014
REG. GOS. WARSZAWA, XII KRS 0000142014
REG. GOS. WARSZAWA, XII KRS 0000142014